

KATASTRY
PARCELNÍ ČÍSLO
DRUH POVRCHU
VZDÁL. OBJEKTŮ A VRCHOL. BODŮ
OZNAČENÍ VRCHOLOVÝCH BODŮ

MĚŘÍTKA 1:250/100

VÝTLAK V3

HLOUBKA VÝKOPU

KÓTA VÝKOPU

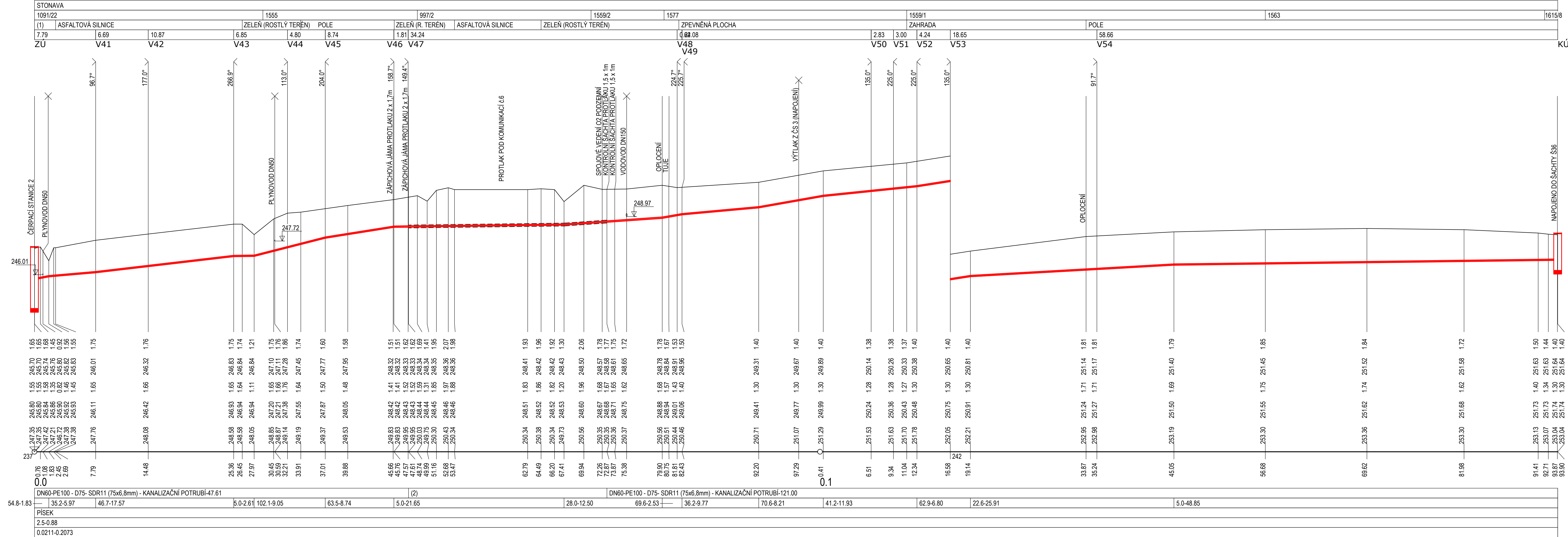
HLOUBKA DNA POTRUBÍ

KÓTA DNA POTRUBÍ

KÓTA PŮVODNÍHO TERÉNU

SROVNÁVACÍ ROVINA

STANIČENÍ [km]
DN(PN)[mm]-MATERIÁL-DĚLKA[m]
SKLON[‰]-DĚLKA[m]
ULOŽENÍ
PRŮTOK[l/s]-RYCHLOST[m/s]
MĚR.ZTRÁTA[m/m]-[kPa/m]



(n) TABULKA VÝSVĚTLIVEK
(1) ZELEŇ (ROSTLÝ TERÉN)
(2) POTRUBÍ PRO PROTLAČOVÁNÍ (např.: SAFETECH RC) DN60-PE100 - D75- SDR11 (75x6,8mm) - KANALIZAČNÍ POTRUBÍ-25.30

POZNÁMKA:
SITUOVÁNÍ VEŠKERÝCH STÁVAJÍCÍCH INŽENÝRSKÝCH SÍTÍ JE ORIENTAČNÍ (TAKTÉŽ JEJICH HLOUBKY ULOŽENÍ) A JE TEDY NUTNO PŘED ZAPOČETÍM VÝSTAVBY KANALIZACE NECHAT VYTÝČIT VEŠKERÉ INŽENÝRSKÉ SÍTĚ POPŘ. JEJICH POLOHU ZJISTIT SONDOU!

INVESTOR OBEC STONAVA, STONAVA 730, 735 34 STONAVA			ING. PAVEL TYMA – PROJEKCE SLAVÍKOVA 4404 708 00 OSTRAVA–PORUBA	
KRESLIL ING.TYMA	PROJEKTANT ING.TYMA	VED. PROJEKTANT ING.TYMA	DATUM 03/2010	POČ.FOR.A4 6
STAVBA ODKANALIZOVÁNÍ ČÁSTI OBCE STONAVA - LOKALITA č.2			MĚŘÍTKO 1:250/100	KÓTOVÁNO km, m
OBJEKT SO 01 - KANALIZACE			PROJEKT. STUPEŇ DSP+RDS	SADA
NÁZEV PODÉLNÝ PROFIL VÝTLAKU V3			VÝKRES CAD 1769	
			ARCH. ČÍSLO 06/09-F.0.1771	POR.ČÍSLO F.18.